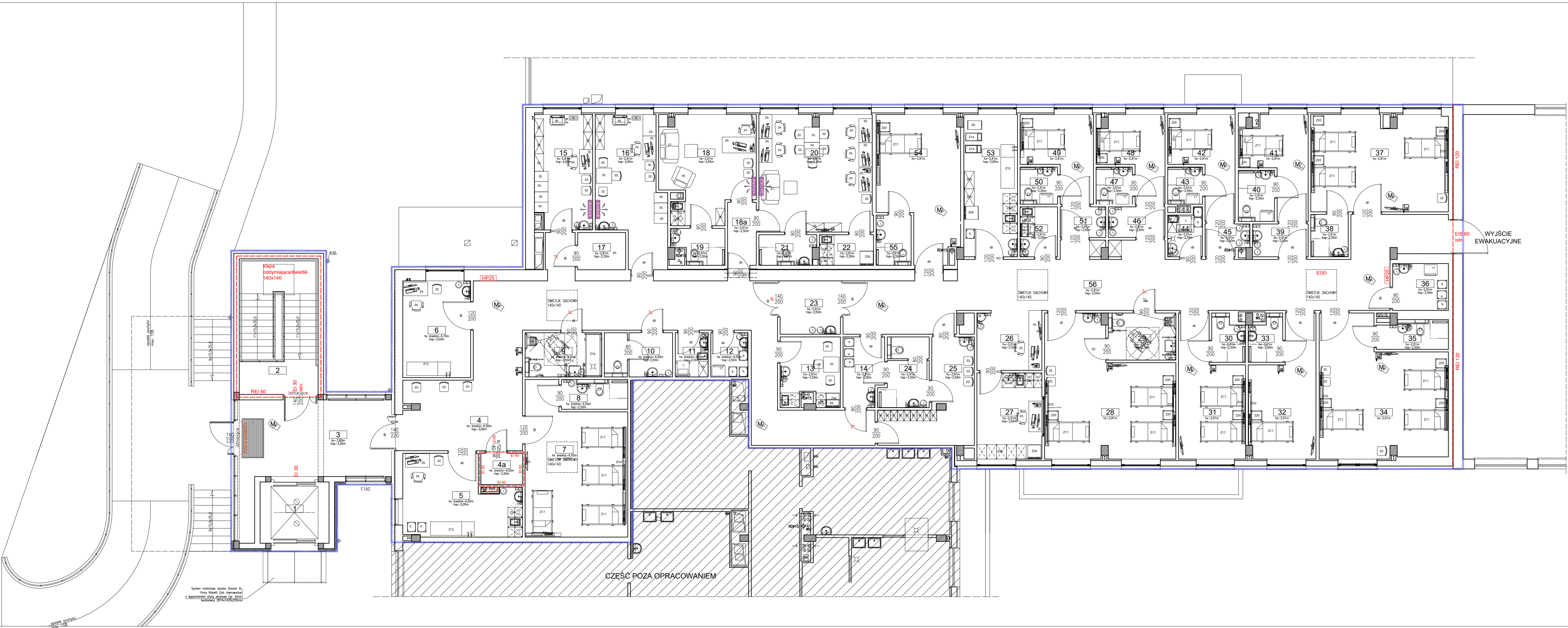


Nr	Nazwa urządzenia	Rysunek-schemat	Nr	Nazwa urządzenia	Rysunek-schemat
1	metalowy kosz pedałowy z workiem i uchylną pokrywą		36	zestaw komputerowy stacjonarny	
2	wieszak ścienny		39	czajnik bezprzewodowy	
3	lustro nadumywalkowe		40	indywidualna zabudowa magazynowa	
4	pojemnik na ręczniki jednorazowe		41	kamera monitoringu	
5	pojemnik na mydło w płynie mocowany do ściany		43	telewizor ledowy	
6	pojemnik na płyn dezynfekcyjny mocowany do ściany		44	monitor z systemem podglądu monitoringu	
7	wózek do sprzątania kompakt		45	fotel tapicerowany 1 osobowy	
9	kosz jezdny na odpady		48	kuchenka mikrofalowa	
10	wieszak na papier toaletowy		49	urządzenie wielofunkcyjne XERO	
11	wieszak na szczołkę sedesową		50	niszczarka dokumentów A4	
12	uchwy dla NPS		51	szafa ubraniowa skrytkowa	
13	uchwy dla NPS uchylne		Z6	wózek do aparatury	
14	siodełko natryskowe dla NPS		Z12	kozetka do badań	
15a	uchwyt ścienny dla NPS				
17	myjka dezynfektor		Z17	łóżko szpitalne	
18	szafa gospodarcza na środki czystości i dezynfekcji		Z20	szafka przyłóżkowa	
22	krzesło nietapicerowane		Z26	zestaw mebli zabiegowych	
24	fotel lekarski zmywalny		Z28	chłodziarka	
25	biurko lekarskie 1200x600		ZO1	oprawa nadłóżkowa pojedyncza z kompletem gniazd gazów medycznych	
27	fotel tapicerowany rozkładany		ZO2	oprawa nadłóżkowa podwójna z kompletem gniazd gazów medycznych	
28	szafa biurowa		ZO3	oprawa nadłóżkowa potrójna z kompletem gniazd gazów medycznych	
29	regal biurowy		KD	system kontroli dostępu aktywny na czipie	
30	szafa kartotekowa		KDW	system kontroli dostępu z wideofonem	
32	stolik kawiarniany 700x700x740		W	system komunikacji z wideofonem	
34	zabudowa meblowa indywidualna zlecona		O	ścienne gniazdo gazu medycznego - tlen	
35	aparat telefoniczny stacja bazowa		V	ścienne gniazdo gazu medycznego - próżnia	



ZESTAWIENIE POMIESZCZEŃ PARTERU OBJĘTYCH ZAKRESEM OPRACOWANIA:					
Nr	Nazwa pomieszczenia	Pow. (m²)	Nr	Nazwa pomieszczenia	Pow. (m²)
1	DŹWIG SZPITALNY	8,82	29	ŁAZIENKA NPS ODDZIAŁU	6,45
2	KLATKA SCHODOWA	22,32	30	ŁAZIENKA PRZY SALI CHORYCH	2,91
3	HOL WINDOWY	26,50	31	SALA CHORYCH 2 OSOBOWA	16,52
4	KORYTARZ POCZEKALNIA	70,13	32	SALA CHORYCH 2 OSOBOWA	16,52
4a	POMIESZCZENIE TECHNICZNE	2,72	33	ŁAZIENKA PRZY SALI CHORYCH	2,94
5	POKÓJ DIAGNOSTYCZNO-ZABIEGOWY	17,68	34	SALA CHORYCH 3 OSOBOWA	32,90
6	POKÓJ BADAŃ	13,70	35	ŁAZIENKA PRZY SALI CHORYCH	3,93
7	SALA TRIAŻ	29,12	36	BRUDOWNIK	5,45
8	ŁAZIENKA PRZY SALI TRIAŻ	4,11	37	SALA CHORYCH 3 OSOBOWA	27,44
9	ŁAZIENKA Z WÓZKIEM WANNĄ	7,07	38	ŁAZIENKA PRZY SALI CHORYCH	3,31
10	USTĘP PERSONELU	5,93	39	ŚLUZA IZOLATKI	3,82
11	POM. PORZĄDKOWE	3,03	40	ŁAZIENKA IZOLATKI	3,85
12	MAGAZYN BRUDNY	3,43	41	IZOLATKA	10,61
13	SOCJAL PERSONELU	8,33	42	IZOLATKA	10,59
14	ŚLUZA BRUDNA PERSONELU	5,68	43	ŁAZIENKA IZOLATKI	2,71
15	SEKRETARIAT	13,67	44	POM. PORZĄDKOWE	3,19
16	PIEL. ODDZIAŁOWA	18,84	45	ŚLUZA IZOLATKI	2,78
17	MAGAZYNEK CZYSTY	3,71	46	ŚLUZA IZOLATKI	3,63
18	POKÓJ ORDYNATORA	19,31	47	ŁAZIENKA IZOLATKI	2,82
18a	PRZEDSIONEK	3,77	48	IZOLATKA	9,31
19	ŁAZIENKA ORDYNATORA	3,62	49	IZOLATKA	10,40
20	POKÓJ LEKARZY	27,86	50	ŁAZIENKA IZOLATKI	2,91
21	ŁAZIENKA LEKARZY	3,53	51	ŚLUZA IZOLATKI	2,91
22	ANEKS LEKARZY	3,47	52	ANEKS KUCHENNY PACJENTÓW	3,91
23	ŚLUZA ODDZIAŁOWA PACJENTA	6,73	53	GABINET DIAGNOSTYCZNO-ZABIEGOWY	15,94
24	UMYWALNIA	6,43	54	SALA CHORYCH 1 OSOBOWA	21,86
25	ŚLUZA CZYSTA PERSONELU	13,61	55	ŁAZIENKA PRZY SALI CHORYCH	3,67
26	DYŻURKA PIELĘGNIARSKA	7,78	56	KORYTARZ ODDZIAŁU	70,09
27	POKÓJ PRZYGOTOWAWCZY	11,69		Razem (powierzchnia netto):	708,41
28	SALA CHORYCH 3 OSOBOWA	32,45			

- Legenda:
- Zakres opracowania;
 - Część budynku poza opracowaniem;
 - Ściany i elementy istniejące;
 - Hydrant wewnętrzny;
 - Wydzielenia ppoż;
 - Wymagania p-poż dla wbudowanych materiałów;
 - Drzwi wyposażone w samozamykacz;

STADIUM	
PROJEKT WYKONAWCZY	
BRANŻA	
TECHNOLOGIA	
NAZWA OBIEKTU	
ROZBUDOWA I PRZEBUDOWA ODDZIAŁU ZAKAŹNEGO SZPITALA WOJEWÓDZKIEGO W SUWAŁKACH NA DZIAŁCE NR 21742/20 obręb 2 M. Suwałki PRZY UL. SZPITALNEJ 60 W SUWAŁKACH	
TYTUŁ RYSUNKU	
RZUT PARTERU (POZIOM "P")	
SKALA RYSUNKU	NUMER RYSUNKU
1:100	T_1
PROJEKTANT	mgr arch. inż. Włodzimierz Kaniewski
OPRACOWAŁA	mgr projektant inż. Ewa Kaniewska-Popowicz
DATA SPORZĄDZENIA	
31.01.2022	
INWESTOR	
Samodzielny Publiczny Szpital Wojewódzki w Suwałkach, ul. Szpitalna 60, 16-400 Suwałki	
JEDNOSTKA PROJEKTOWA	
WAW e-mail: wlodzimierzkaniewski@wp.pl	
BIURO PROJEKTOWANIA I REALIZACJI ARCHITEKTURY UL. CYGANKA 7 87-800 WŁOCŁAWEK	
NR. STRONY	